

Voyez par Vous-mêmes !

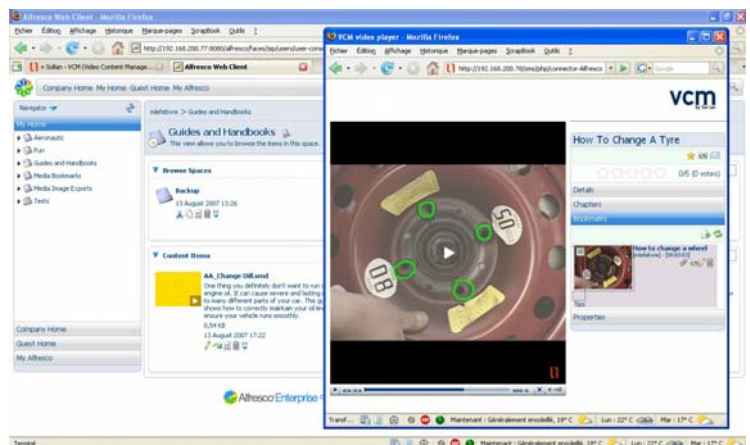
La vidéo est une source d'information qui prend de plus en plus d'importance et de valeur dans l'entreprise. C'est en revanche un contenu très difficilement exploitable et intégrable dans les processus métiers (jamais le bon format, difficile à manipuler, comment trouver la séquence pertinente, trop long à exploiter, ...). La vidéo n'est aujourd'hui pas traitée dans les solutions traditionnelles d'ECM/CMS.

Or, c'est une source d'information incontournable pour les entreprises.

VCM

VCM est une solution permettant d'utiliser, de gérer et publier les vidéos aussi simplement que l'on utilise un document de la suite Microsoft Office®.

Sollan possède une expérience riche auprès d'entreprises prestigieuses (telles qu'Airbus, EADS, Eurocopter, Thales, Alstom,...) sur la gestion des documents en entreprise et s'intéresse aux problématiques de gestion médias depuis sa création. Les solutions déployées pour ces clients ont bénéficiées de toutes les capacités de recherche et d'innovation des équipes Sollan. **VCM est issue de la synthèse de cette expérience documentaire dans les grands comptes et de notre expertise vidéo.**

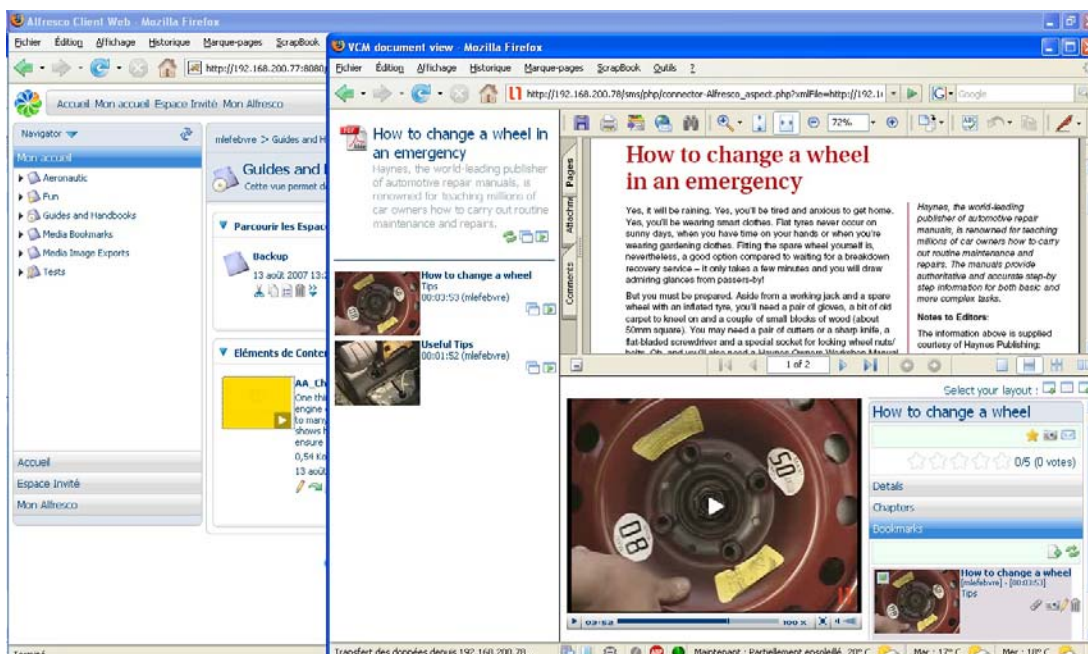


VCM, une solution « prête à l'emploi »

- » intégrée directement dans les solutions d'ECM,
- » gère les documents aussi simplement que les autres documents de l'entreprise,
- » permet d'ajouter toutes les vidéos quelque soit leur format, leur taille, leur durée et de les enrichir en ajoutant de l'information ou en le connectant à d'autres types d'informations (Microsoft Office®, Adobe® PDF, Images, Plans, Schémas,...)
- » permet de rechercher, de consulter et de partager les vidéos,
- » est accessible depuis Word, un CMS ou toute autre application pour publier les vidéos dans les documents et les outils de diffusion.

Avantages

- » La **solution VCM est globale** et couvre tous les besoins liés à la vidéo dans l'entreprise. C'est la seule réponse complète pour la vidéo de l'entreprise.
 - Import & Référencement,
 - Enrichissement et Indexation à d'autres documents,
 - Consultation et Publication sur les autres applications/documents de l'entreprise,
- » La **solution VCM est simple à mettre en œuvre**
 - S'appuie sur les mécanismes de l'ECM,
 - Solution standardisée et ouverte à toutes les autres applications,
 - Pas d'installation nécessaire sur le poste client,
- » **VCM est orienté utilisateur**
 - Usage standardisé,
 - Solution innovante orienté web 2.0,
 - Partage et enrichissement de l'information par tous les utilisateurs,



SOLLAN FRANCE

27 bis, rue du Progrès - 93100 Montreuil sous Bois - France
 Téléphone > +33 (0) 1 48 51 15 40
 Fax > +33 (0) 1 48 51 15 48
 RCS 448 330 357 BOBIGNY - SAS au capital de 323 500 €

Email : contact@sollan.com

SOLLAN LIMITED

Whiteleaf Business Centre, 2 Little Balmer - Buckingham MK18 1TF - UK
 +44 (0)1280 818766 < Phone
 +44 (0)1280 860003 < Fax
 Company Number 04214303

Web : <http://www.sollan.com>